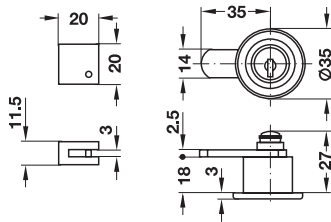


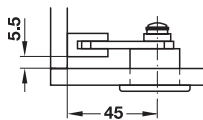
Încuietoare ușă sticlă CAM
pentru construcții complet din sticlă

- Material: Inox
- Suprafață: șlefuit mat
- Cursă de închidere: 180° (fără închidere obligatorie)
- Tehnică de închidere: Cilindru lamelat
- Închidere: sunt posibile 200 variante diferite de închidere
- Montare: pentru lipire (lipire sticlă UV)
- nu e potrivit pentru sticlă stratificată

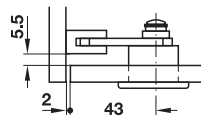
→ ușă simplă



Montare



aplicată



încadrată

- pentru grosime sticlă: max. 12 mm

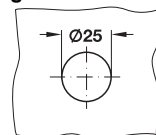
Set de livrare

- 1 Încuietoare ușă sticlă
- 2 chei
- 1 instrucțiuni de montare

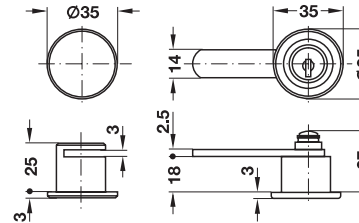
	Nr. articol
cu moduri diferite de închidere	233.47.000
cu același tip de închidere (închidere SG1)	233.47.001

Ambalaj: 1 bucată

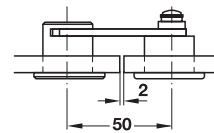
Schiță de găurire



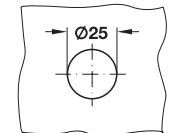
→ ușă dublă



Montare



Schiță de găurire



- pentru grosime sticlă: max. 15 mm

Set de livrare

- 1 Încuietoare ușă sticlă
- 2 chei
- 1 instrucțiuni de montare

	Nr. articol
cu variante diferite de închidere	233.47.040
cu același tip de închidere (închidere SG1)	233.47.041

Ambalaj: 1 bucată