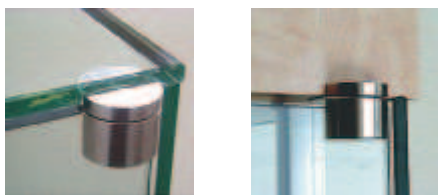


**balama cu fus pt. ușă sticlă**

Unghi deschidere 210°



- Diametru: 20 sau 30 mm
- Material: Inox
- Suprafață: mat
- pentru grosime sticlă: max. 12 mm
- nu e potrivit pentru sticlă stratificată

**Montare**

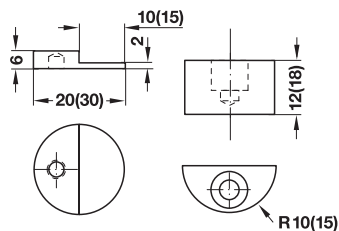
un știft filetat în balama permite scoaterea ușii după lipire.

solicitare recomandată pt. ușă:

Nu depășiți raportul de înălțime/lățime 3:2 !

→ **pentru construcții complet din sticlă**

pentru uși încadrate



- Montare: pentru lipire (lipire sticlă UV)

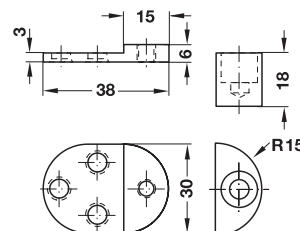
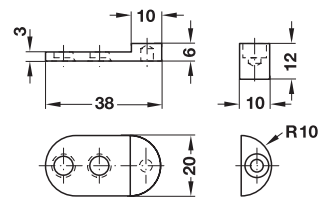
**Set de livrare**

cu instrucțiuni de montare

Diametru mm	lungime maximă a fazei (45°)	Sarcină kg	Nr. articol
20,0	1,0	10 kg/Pereche	361.51.000
30,0	1,0 – 1,5	20 kg/Pereche	361.51.010

Ambalaj: 1 pereche

→ **pentru construcții lemn/sticlă**



- pentru grosime sticlă: max. 12 mm
- Montare: pentru lipire (lipire sticlă UV) pentru inserare

**Set de livrare**

cu instrucțiuni de montare

Diametru mm	lungime maximă a fazei (45°)	Sarcină kg	Nr. articol
20,0	1,0	10 kg/Pereche	361.61.000
30,0	1,0 – 1,5	20 kg/Pereche	361.61.010

Ambalaj: 1 pereche

